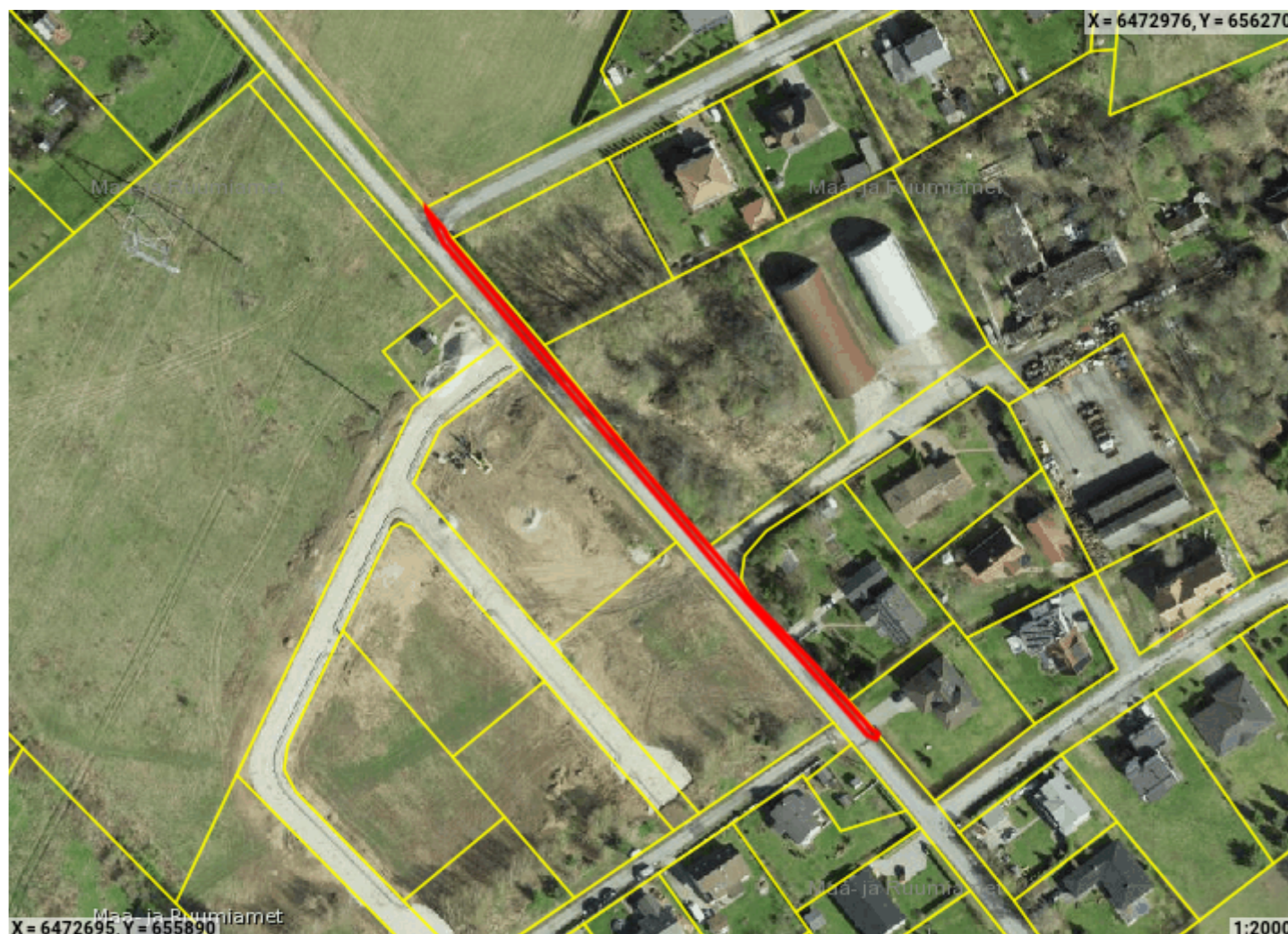



**Piiranguala ID 1017155 väljavõte**

Piirangu liik	Isiklik kasutusõigus
Nimetus	Asjaõigus
Piiranguala kirjeldus	sidekaabel
Ruumikuju loomise kuupäev	24. november 2025
Õigusliku kehtivuse kuupäev	
Pindala	397m <sup>2</sup>
Asukoht	Maa-alune
Moodustusviis	Digitud
Täpsusklass	4
Seisund	Notaris



 Ruumikuju piir

Asub katastriüksustel:

Tartu maakond, Kambja vald, Õssu küla, 22125 Erika-Kandiküla tee (28301:001:2156)

Piiranguala õigustatud kasutajad ehk valitsejad

Valitsejad puuduvad

Ruumianalüüs üksusele 28301:001:2156

Katastri andmed

Täisaadress	Tartu maakond, Kambja vald, Õssu küla, 22125 Erika-Kandiküla tee
Kinnistu number	25666150
Kogupindala	-
Omandivorm	Riigiomand
Sihtotstarve 1	TRANSPORDIMAA 100%

Kattuvuse pindala

Ligikaudne suurus	397m²
-------------------	-------